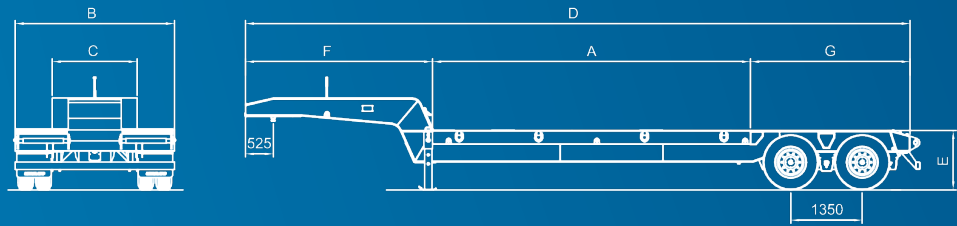


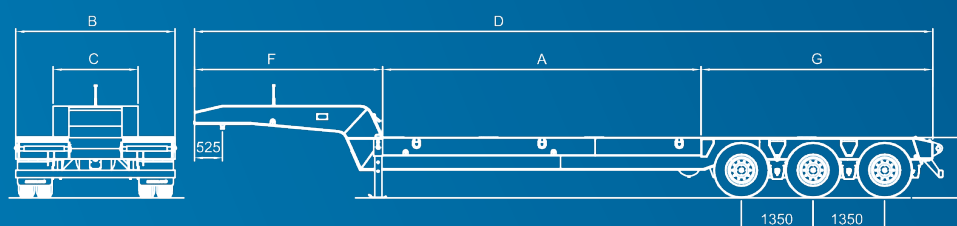
### Semirremolque Carga Todo 02 Ejes - Plano

DESCRIPCIÓN	A	B	C	D	E	F	G	ADAPTACIÓN	TARA kg
Semirremolque - 2E/02/17 -12550x6000x3000-PL	6000mm	3000mm	1600mm	12550mm	1145mm	3540mm	3010mm	6x2 / 6x4 / 4x2	9.050



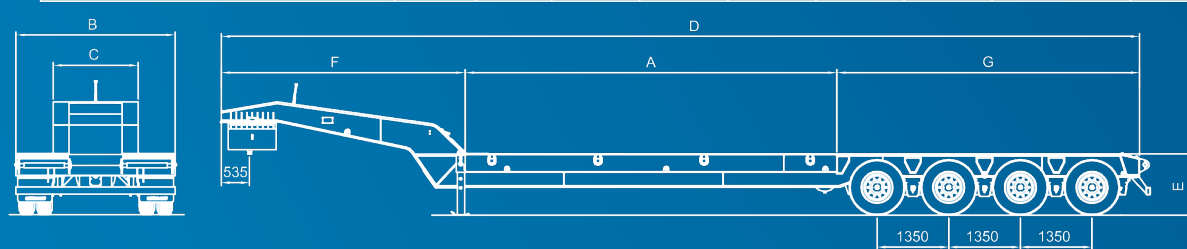
### Semirremolque Carga Todo 03 Ejes - Plano

DESCRIPCIÓN	A	B	C	D	E	F	G	ADAPTACIÓN	TARA kg
Semirremolque - 3E/02/25 -13900x6000x3000-PL	6000mm	3000mm	1600mm	13900mm	1140mm	3540mm	4360mm	6x2 / 6x4 / 4x2	12.000



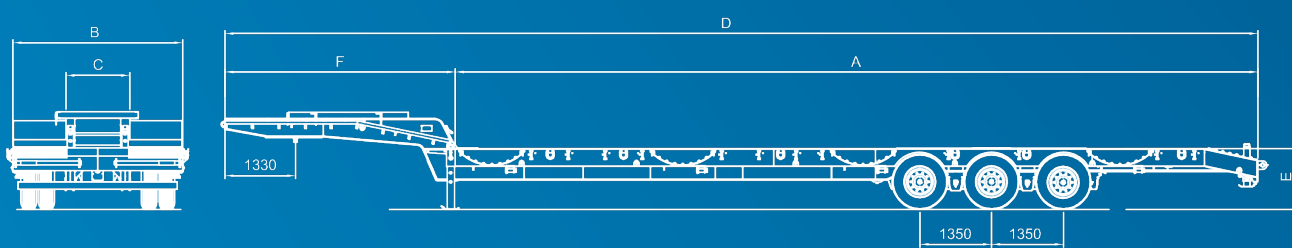
### Semirremolque Carga Todo 04 Ejes - Plano

DESCRIPCIÓN	A	B	C	D	E	F	G	ADAPTACIÓN	TARA kg
Semirremolque - 4E/02/34 -17315x7000x3000-PL/PD	7000mm	3000mm	1600mm	17315mm	1150mm	4600mm	5715mm	6x2 / 6x4 / 4x2	19.100



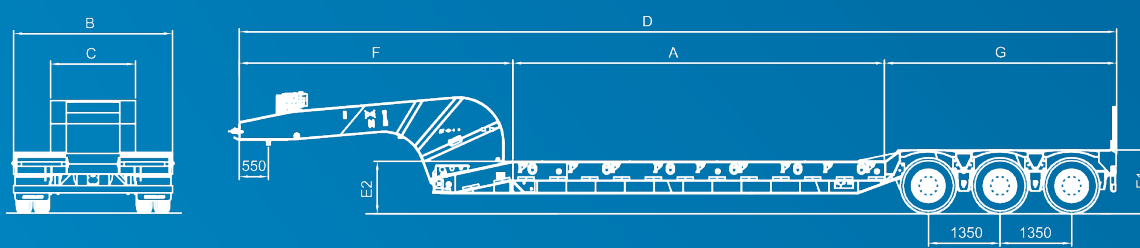
### Semirremolque Carga Todo 03 Ejes - Transporte Cosechadora - 08 Cunas

DESCRIPCIÓN	A	B	C	D	E	F	G	ADAPTACIÓN	TARA kg
Semirremolque - 3E/02/25 -19460x15120x3200-CF	15120mm	3200mm	1200mm	18665mm	1180mm	4335mm	-	6x2 / 6x4 / 4x2	15.120



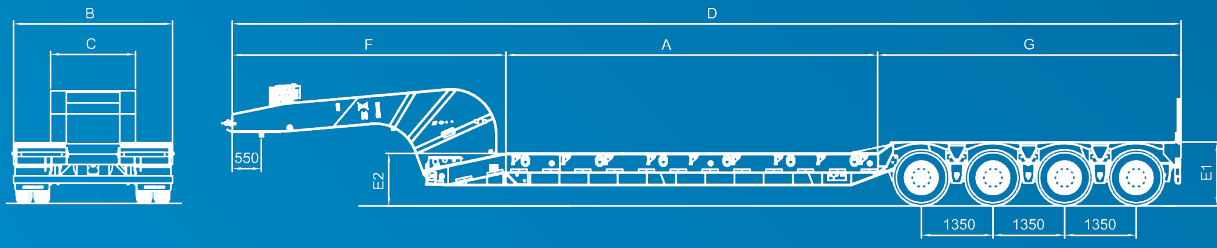
### Semirremolque Carga Todo 03 Ejes - Rebajado - Cuello Desmontable

DESCRIPCIÓN	A	B	C	D	E1	E2	F	G	ADAPTACIÓN	TARA kg
Semirremolque - 3E/02/25 -16525x7000x3000-PL	7000mm	3000mm	1470mm	16525mm	1200mm	990mm	5155mm	4370mm	6x2 / 6x4 / 4x2	13.150



### Semirremolque Carga Todo 04 Ejes - Rebajado - Cuello Desmontable

DESCRIPCIÓN	A	B	C	D	E1	E2	F	G	ADAPTACIÓN	TARA kg
Semirremolque - 4E/02/25 -17875x7000x3000-PL	7000mm	3000mm	1470mm	17875mm	1200mm	990mm	5155mm	5720mm	6x2 / 6x4 / 4x2	17.160



## La Empresa

Fundada en el año de 1969, la empresa tuvo sus orígenes conectados con la inmigración italiana para Brasil en el siglo XIX. Con mucho trabajo, fuerza y determinación la familia Librelato constituyó en la ciudad de Orleans, estado de Santa Catarina, sur de Brasil, un pequeño aserradero que marcaría el inicio de una trayectoria de éxito con empresas de diversos rubros y que se transformaría en una de las principales empresas fabricantes de implementos carreteros de Latinoamérica.

Actualmente, Librelato S.A. tiene su casa matriz ubicada en la ciudad de Içara. Con 3 unidades productivas, todas ubicadas en el estado de Santa Catarina, sur de Brasil, posee capacidad instalada para la fabricación de más de 45 remolques y semirremolques por día, además de 20 unidades de la línea sobre chasis. Con más de 1000 empleados directos altamente calificados, busca en la excelencia operacional condiciones para ofrecer a sus clientes soluciones innovadoras y rentables para sus respectivos negocios.

Hoy, con casi 5 décadas de trayectoria basada en el crecimiento sostenible, posee más de 10.000 clientes activos y más de 60 distribuidores nacionales e internacionales. Está consolidada como la segunda principal empresa brasileña exportadora de semirremolques, además de ser reconocida por su compromiso con la promoción de la ciudadanía y el desarrollo de la comunidad en que está insertada.

*Librelato* - El éxito de nuestros clientes construyó nuestra historia.



#### Içara / Santa Catarina - Brasil

Carretera SC 445, S/N, Km 7,5 - Barrio Primeiro de Maio  
Fono: +55 49 3467-2200  
E-mail: [export@librelato.com.br](mailto:export@librelato.com.br)



#### Criciúma / Santa Catarina - Brasil

Carretera Jorge Lacerda, Km 2,5, n° 2170 - Barrio Sangão



#### LIBREMAC / Santa Catarina - Brasil

Carretera SC 390, Km 01, n° 69 - Barrio Samuel Sandino

[www.librelato.com](http://www.librelato.com)

Imagem meramente ilustrativa

# LÍNEA CARGA TODO

*Equipo desarrollado para transportar cargas indivisibles.*

## EL EQUIPO MÁS RESISTENTE DEL MERCADO.



*Hemos diseñado el equipo más resistente del mercado y suficientemente fuerte para transportar la carga con seguridad hasta su destino final.*

**LIBRELATO**  
USTED AL FRENTE

## CARACTERÍSTICAS

La nueva línea Horizon fue desarrollada a través de procesos con alta tecnología, resultando en resistencia, calidad, baja tara, diseño moderno y atendiendo a los más exigentes mercados del rubro de implementos carreteros. Todos los productos son probados y homologados en ambiente de trabajo común a su utilización.

### Chasis

- Largueros en perfil "I" fabricados en acero estructural;
- Travesaños en formato "U" fabricados en acero estructural;
- Perno rey bridado (atornillado) de 2" (50,8mm).

### Suspensión

- Suspensión mecánica con balancines;
- Ejes tubulares con capacidad técnica nominal de 13 toneladas cada;
- Mazas disco para neumáticos sin cámara;
- Malacates de freno con ajuste manual;
- Frenos 16,5" x 8", con 2 líneas de actuación: emergencia y servicio.

### Sistema eléctrico

- Faros traseros y luces laterales con sistema Led;
- Cables blindados sin enmiendas;
- Sistema eléctrico padrón internacional.

### Pintura

- Limpieza de la superficie de la chapa con sistema de granallado (partículas de acero);
- Estructura metálica con aplicación de primer vinílico con pigmentos inhibidores de corrosión;
- Pintura con camada en poliuretano "PU" de doble función;
- Pintura del chasis en color amarillo.

### Accesorios

- Caja para herramientas;
- Barril para agua de 25 litros;
- Porta auxilio ubicado en el cuello de la unidad;
- Gato de apoyo manual;
- Paragolpes trasero fijo;
- Levante neumático en el primer eje;
- Fajas reflectoras;
- Piso en madera dura con 50mm de espesor posicionado de forma longitudinal en las extremidades laterales;
- Piso en chapa ajedrez de 4,75mm de espesor posicionado de forma longitudinal entre los largueros del chasis;
- Anillos para amarre de la carga;
- Mancal trasero con eje para acople de la rampa.

### Opcionales

- Neumáticos;
- Prolongador lateral;
- Cuello para dolly;
- Protector de rodado;
- Cintas de nylon;
- Rampa trasera.

### Modelos de rampa disponibles

- Ancho: 750mm hasta 1100mm;
- Largo: 2300mm hasta 3000mm.

## LÍNEA CARGA TODO

Cuello fijo.



Cuello tradicional o cuello para el acople del Dolly.



Piso en madera de 50 mm.



Anillos laterales para el amarre de la carga y alargadores laterales (opcional).



Rampas de acero con sistema electro-hidráulico y accionamiento por mando a distancia.



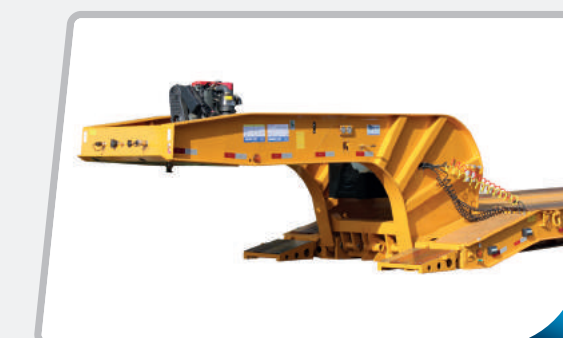
Faros traseros con diseño moderno y sistema eléctrico internacional en LED, con durabilidad de hasta 100 veces más que el modelo tradicional.



Desarrollada para garantizar mayor desempeño y seguridad, la suspensión Librelato con balancines proporciona mayor estabilidad al producto.

## LÍNEA CARGA TODO CUELLO DESMONTABLE

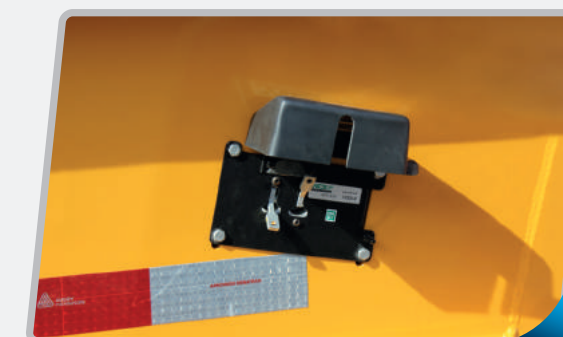
Cuello desmontable con acople sencillo y eficaz, reduciendo el ángulo de inclinación en el momento del embarque de carga.



Cuello desmontable con opcional para mando hidráulico independiente.



Panel de mando de fácil operación.



Mando del sistema de traba del cuello desmontable protegido con caja polimérica.



Soporte para llanta de auxilio en la lateral del cuello.



Trabas auxiliares de seguridad del cuello.



Acceso frontal a la plataforma de carga, con rampas articulables.