

○ Configuración Standard

MOTOR

- Control de modos L, S y B
- Motor de arranque de 24V/3.2kW
- Alternador de 30A
- Prefiltro de aire
- Filtro de aire seco de doble elemento
- Filtro de aceite de motor tipo cilíndrico
- Filtro fino de combustible tipo cilíndrico
- Filtro grueso de combustible
- Radiador con protección
- Tanque auxiliar de agua del radiador
- Hélice aerodinámica del ventilador
- Motor montado de forma aislada
- Separador de agua y aceite

SISTEMA HIDRÁULICO

- Control valve with main overflow valve
- Spare oil port of control valve
- Oil suction filter
- Return oil filter
- Pilot filter

PLATAFORMA GIRATORIA DE LA SUPERESTRUCTURA

- Flotador de nivel de combustible
- Indicador de nivel de aceite hidráulico
- Juego de herramientas
- Freno de estacionamiento del giro
- Espejo retrovisor (derecho)
- Soporte para el balde de grasa
- Contrapeso

ALARMA

- Presión de aceite del motor demasiado baja
- Nivel de combustible demasiado bajo
- Temperatura del refrigerante demasiado alta (por favor, limpie el radiador)
- Restricción en el filtro de aire
- Sobreaceleración del motor
- Voltaje demasiado bajo
- Voltaje demasiado alto

CABINA

- Cabina de estructura de acero insonorizada
- Ventanas de vidrio reforzado de color claro
- 4 soportes de goma con amortiguadores de aceite de silicona
- Ventana superior frontal y ventana lateral izquierda abatibles
- Salida de emergencia en la ventana trasera
- Limpiaparabrisas con rociador
- Asiento inclinable ajustable con apoyabrazos ajustable
- Radio AM-FM con reloj digital
- Reposapiés y alfombrilla
- Altavoz y espejo retrovisor
- Cinturón de seguridad y extintor
- Portavasos y lámpara del compartimento
- Cenicero y martillo de escape
- Encendedor y caja para objetos
- Palanca de corte controlada por piloto
- Aire acondicionado totalmente automático

SISTEMA DE AIRE ACOND.

- Válvula de control con válvula de alivio principal
- Puerto de aceite auxiliar de la válvula de control
- Filtro de succión de aceite
- Filtro de retorno de aceite
- Filtro piloto

INDICADORES

- Engine preheating
- High/low traveling speed
- Storage battery charging
- Failure alarm indicator
- Voltage too high/too low
- Program download & communication

OTROS

- Standard storage battery
- Lockable engine hood
- Lockable fuel filler cap
- Anti-slip sticker for armrest
- Traveling direction sign on traveling carriage
- Working lamp

CUERPO DE DESPLAZAMIENTO DEL TREN DE RODAJE

- Traveling parking brake
- Traveling motor guard plate
- Hydraulic tensioning device of tracks
- Bolted driving wheel
- Thrust wheel and carrier wheel
- 450mm triple track shoes
- Reinforced chain trail with pin seal
- Bottom cover plate
- Front-end working device

DISPOSITIVO DE TRABAJO FRONTAL

- Pasador con brida
- Biela soldada
- Todos los pasadores del cucharón están equipados con anillo de sellado a prueba de polvo
- Pluma reforzada tipo caja, totalmente soldada, de 3.72 m
- Brazo del cucharón reforzado tipo caja, totalmente soldado, de 1.62 m

INSTRUMENTOS DEL SISTEMA DE MONITOREO

- Monitor de control de cristal líquido
- Sistema automático de ralentí
- Sistema de diagnóstico de fallos y alarma
- Contador de horas e indicador del nivel de combustible
- Temperatura del refrigerante del motor
- Indicador de presión de aceite del motor



SY75C

EXCAVADORA DE NUEVA GENERACIÓN
TOTALMENTE MEJORADA

Transformación completa **NUEVA C10**

**MÁQUINA MÁS VENDIDA
ACTIVO DE GRAN VALOR**

**SANY, ESPLENDOR IMPULSADO
POR LA INNOVACIÓN**

• Potencia nominal
43 kW / 2200 rpm

• Peso total
7280 kg

• Capacidad del cucharón
0.12 ~ 0.32 m³

SY75C

Campeón de ventas
Mini excavadora
Líder



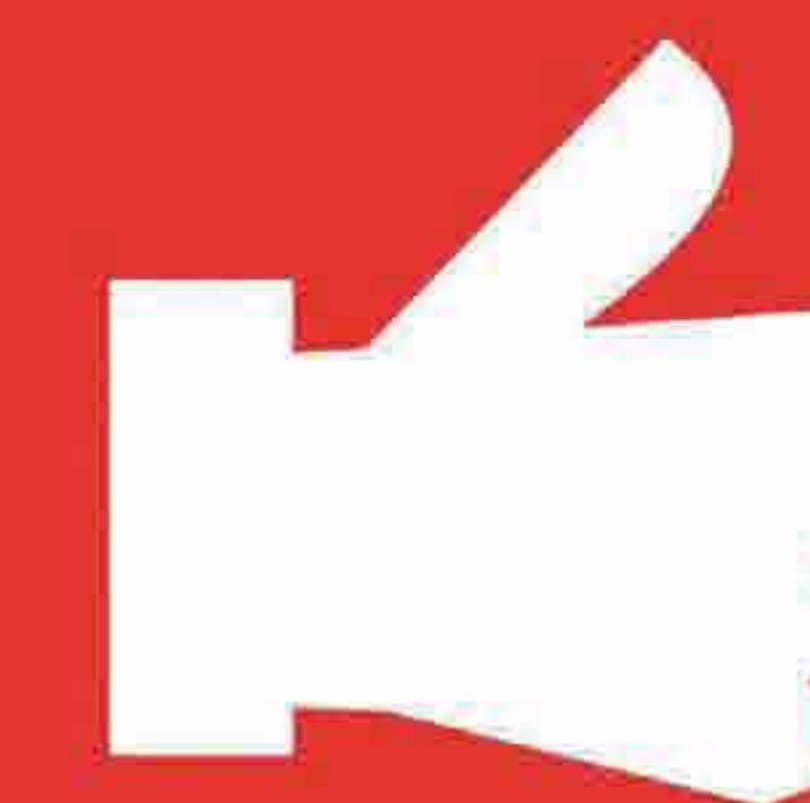
Puntos de Ventas

SY75C es un producto estrella entre las mini excavadoras de SANY. Ha mantenido una participación de mercado de más del 30% en el mercado de modelos individuales durante 5 años consecutivos. Más de 20,000 excavadoras han sido vendidas en más de 100 países.

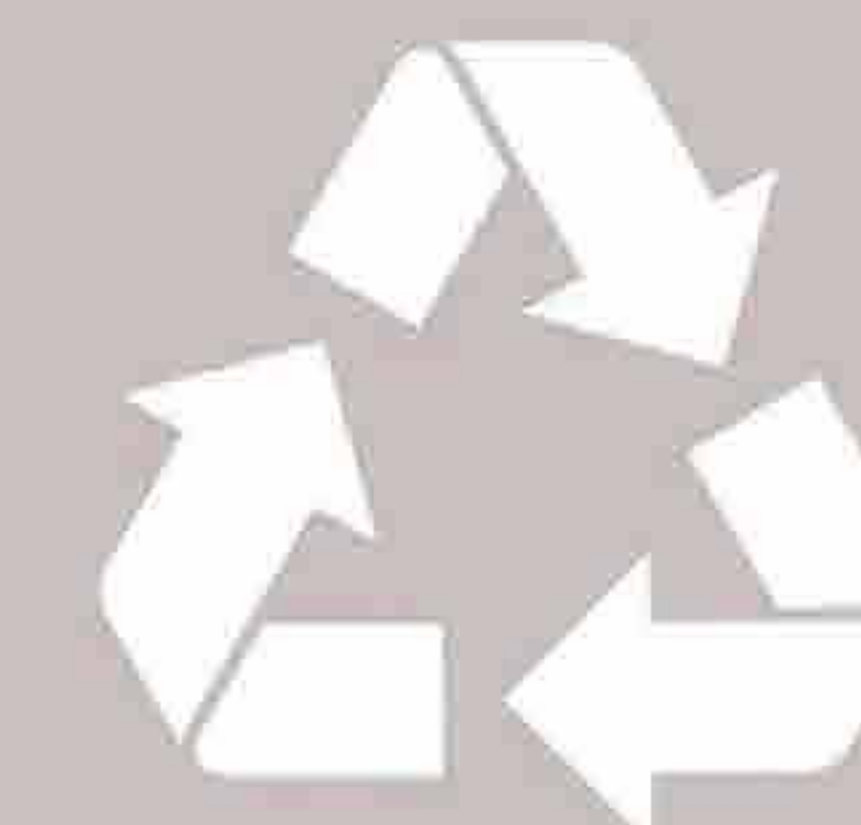
La excavadora hidráulica de nueva generación SY75C se caracteriza por su "alta fiabilidad, excelente rendimiento, seguridad y respeto al medio ambiente, así como comodidad y conveniencia". Además, cuenta con varias configuraciones especiales opcionales que satisfacen las demandas de diferentes países y clientes. SANY Heavy Machinery se esfuerza por mejorar el valor de la inversión de sus clientes como objetivo y proporciona continuamente productos valiosos para ellos.



ALTA FIABILIDAD



**EXCELENTE
RENDIMIENTO**



**SEGURO Y
RESPETUOSO
CON EL MEDIO
AMBIENTE**



**CÓMODO Y
CONVENIENTE**



**CONFIGURACIÓN
ESPECIAL**

Alta Fidelidad

La más alta fiabilidad en la industria

Reliability

El SY75C ha sido mejorado en aspectos como el refuerzo de los componentes estructurales y una baja tasa de fallos, entre otros. Su fiabilidad general es líder en la industria.



Configuración principal de primer nivel

Configuración principal

- Motor Isuzu que cumple con el estándar nacional de emisiones III, exclusivo para SANY, garantiza la fiabilidad operativa de la máquina en condiciones severas.
- Bomba principal Kawasaki, válvula principal HUSCO y componentes hidráulicos de marcas reconocidas mundialmente aseguran una alta fiabilidad hidráulica.
- Componentes estructurales reforzados con un diseño completamente nuevo tienen una vida útil más larga.



Configuración principal de primer nivel

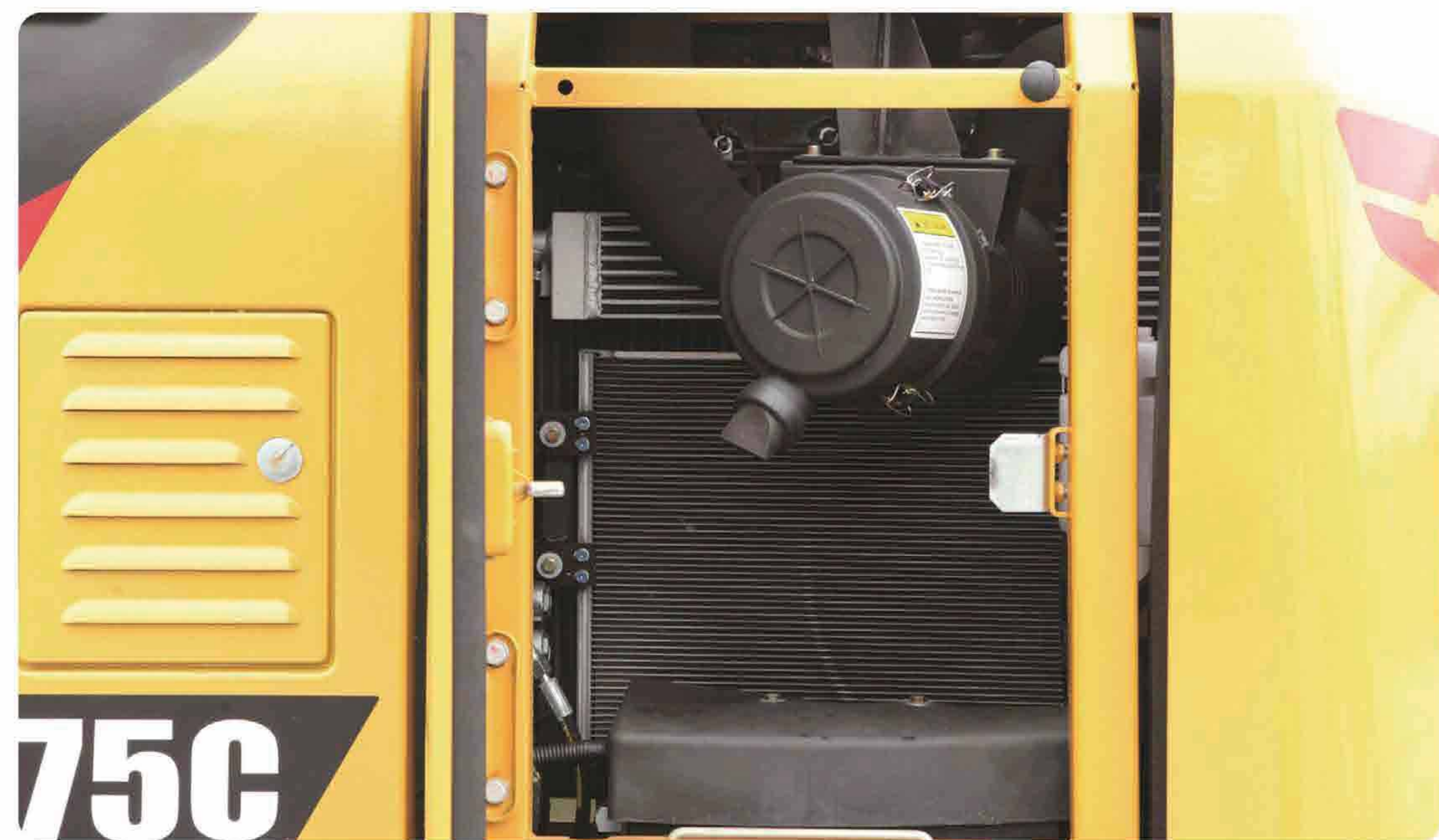
Sistema de potencia

El SY75C ha sido mejorado en aspectos como el refuerzo de los componentes estructurales y una baja tasa de fallos, entre otros. Su fiabilidad general es líder en la industria.



Sistema de potencia

- Filtro de aire de alta precisión de gran tamaño de 7" como configuración estándar; la precisión del filtro es de hasta el 99.9%
- Diseño de gran capacidad, larga vida útil y bajo costo de mantenimiento
- Dispositivo de alarma electrónica, seguro y efectivo



Sistema de potencia

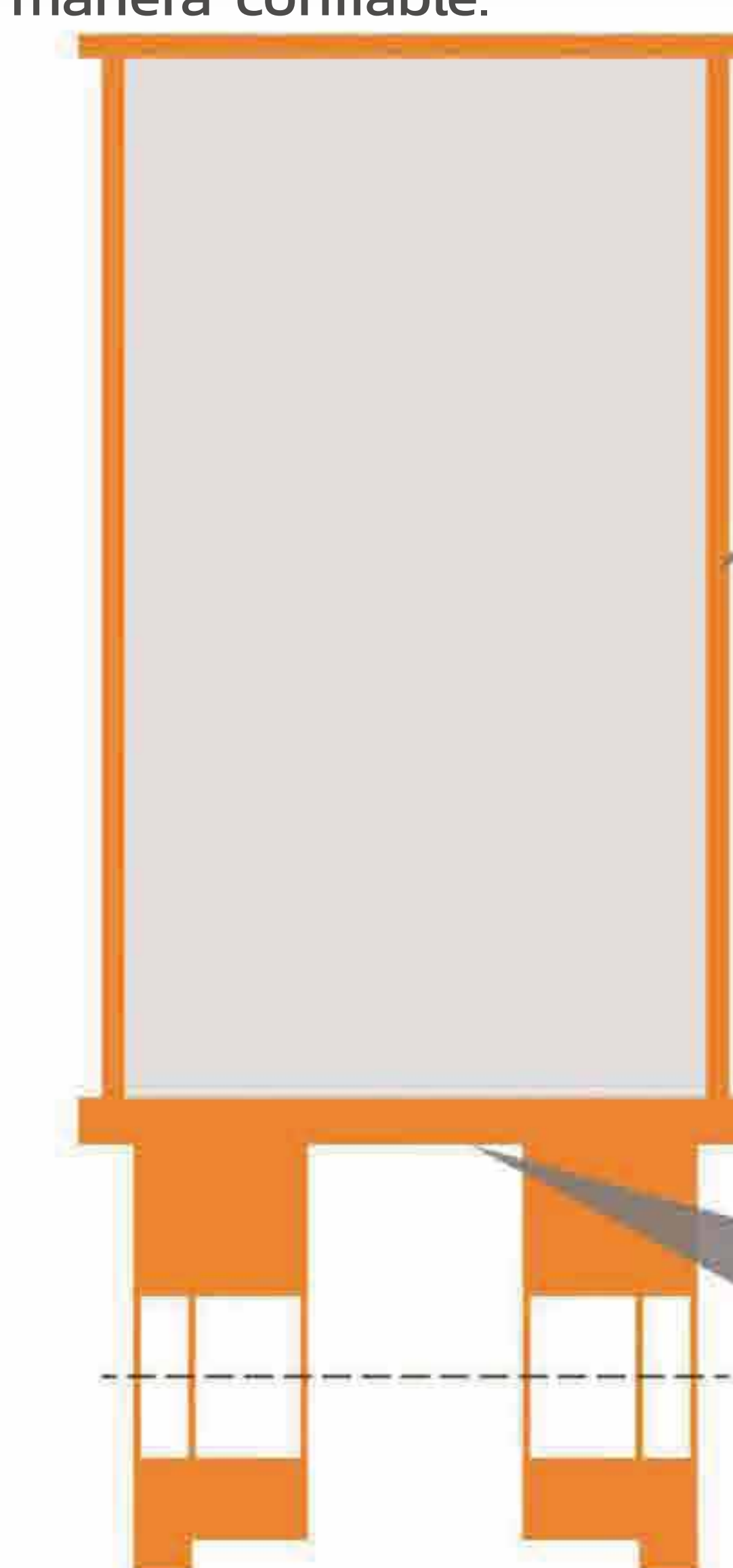
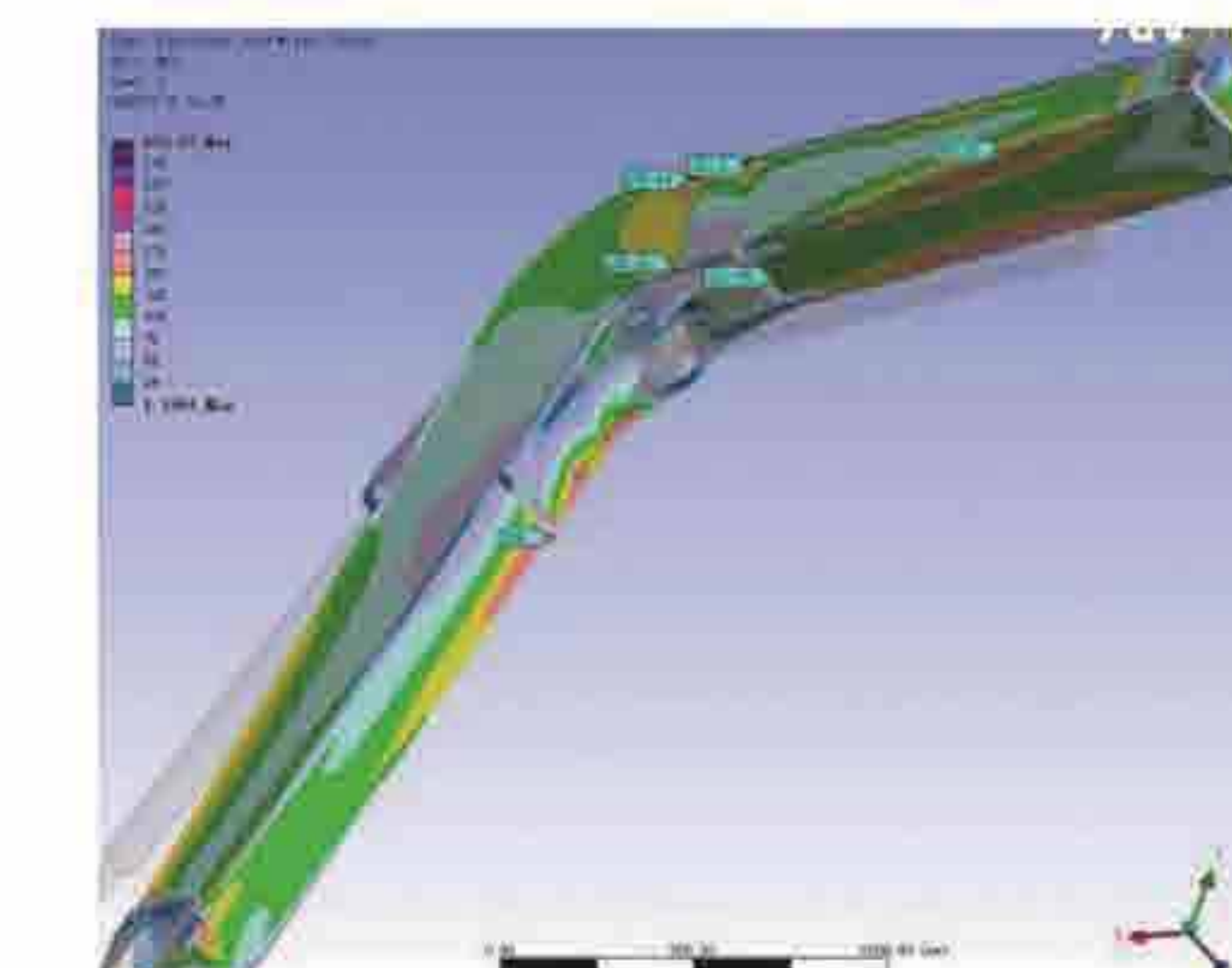
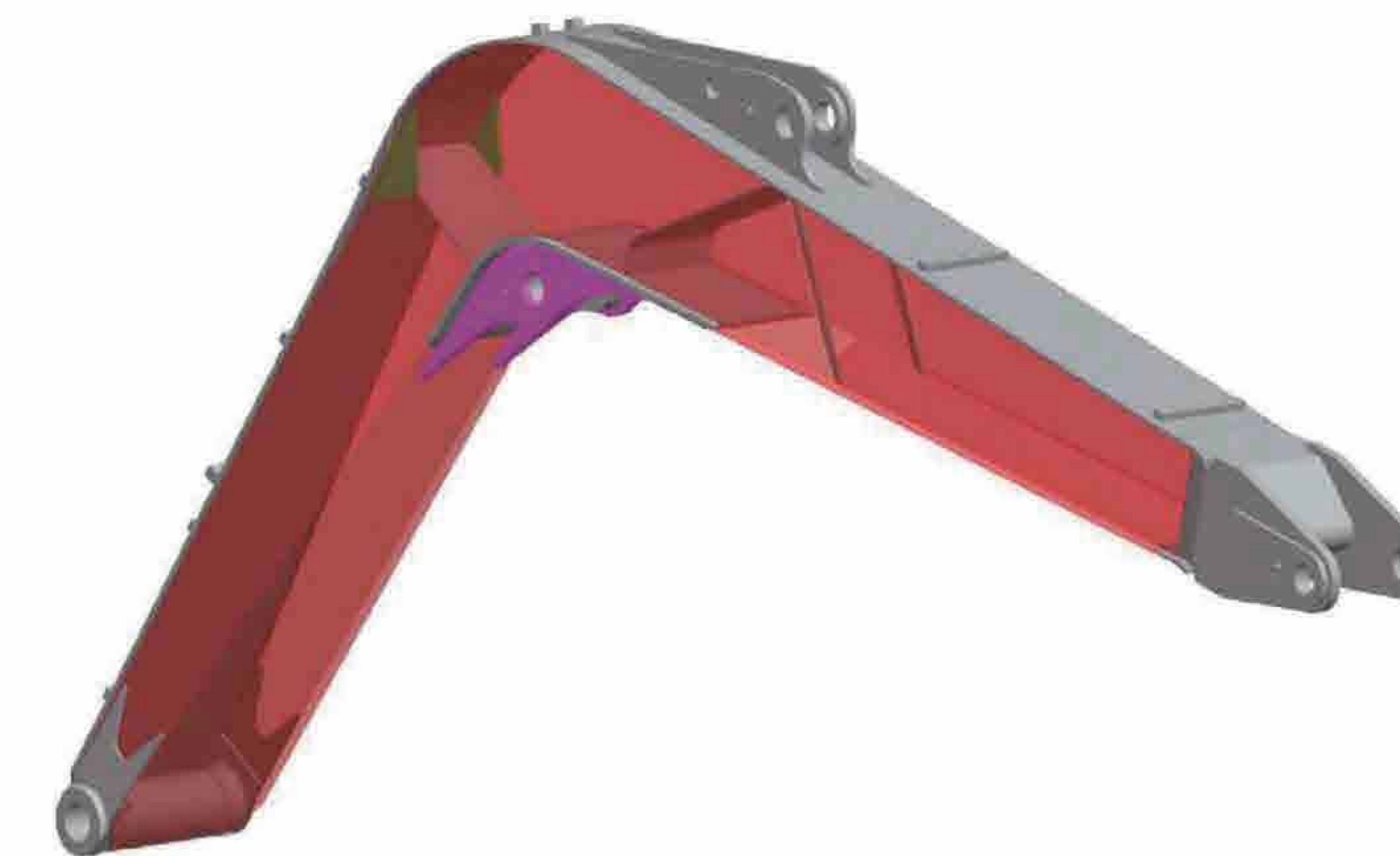
- Large-sized high-precision fuel oil coarse filter+ fuel oil fine filter as standard configuration;double protection, higher filtering efficiency; with long life design, service life is doubled
- Filter precision of coarse filter is 4um, filter precision of fine filter is 5um; they could filter out micro contaminants invisible to the naked eyes for ensuring safe use of the engine



Configuración principal de primer nivel

Pluma

- La placa lateral y la placa inferior de la pluma están reforzadas con mayor grosor. Además, se instala una placa de refuerzo en el interior para hacer la pluma más resistente.
- El eje del pasador de la pluma está montado mediante una placa prensada que es fácil de instalar y funciona de manera confiable.



La placa lateral se ha espesado integralmente en 2 mm.

La placa inferior está espesada en 2 mm.

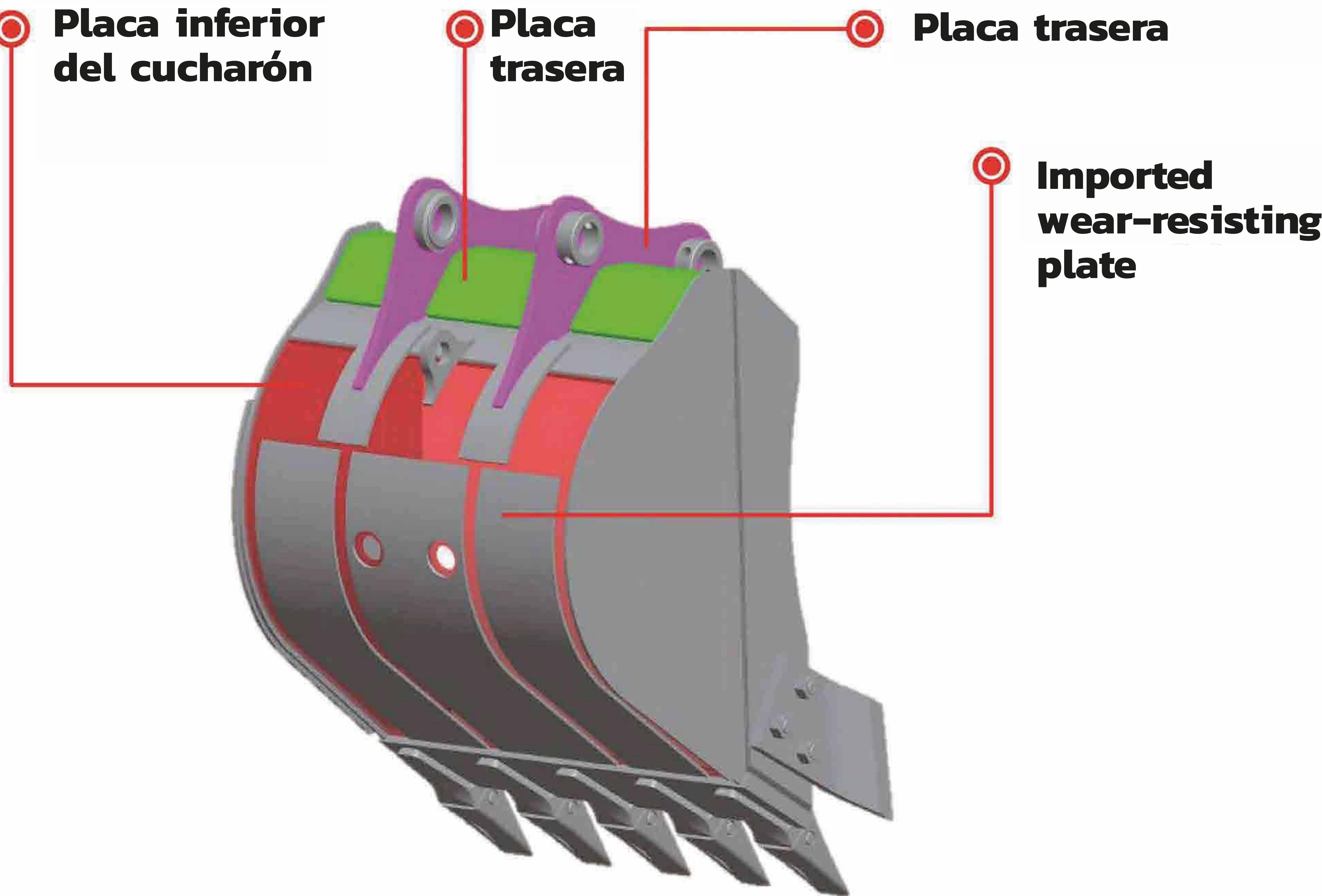
Brazo del cucharón

- El extremo frontal del brazo del cucharón está equipado con una placa resistente al desgaste como placa de refuerzo, lo que prolonga su vida útil.
- La cara frontal del brazo del cucharón está tratada con un nuevo proceso de carburo de tungsteno, duplicando su resistencia al desgaste.



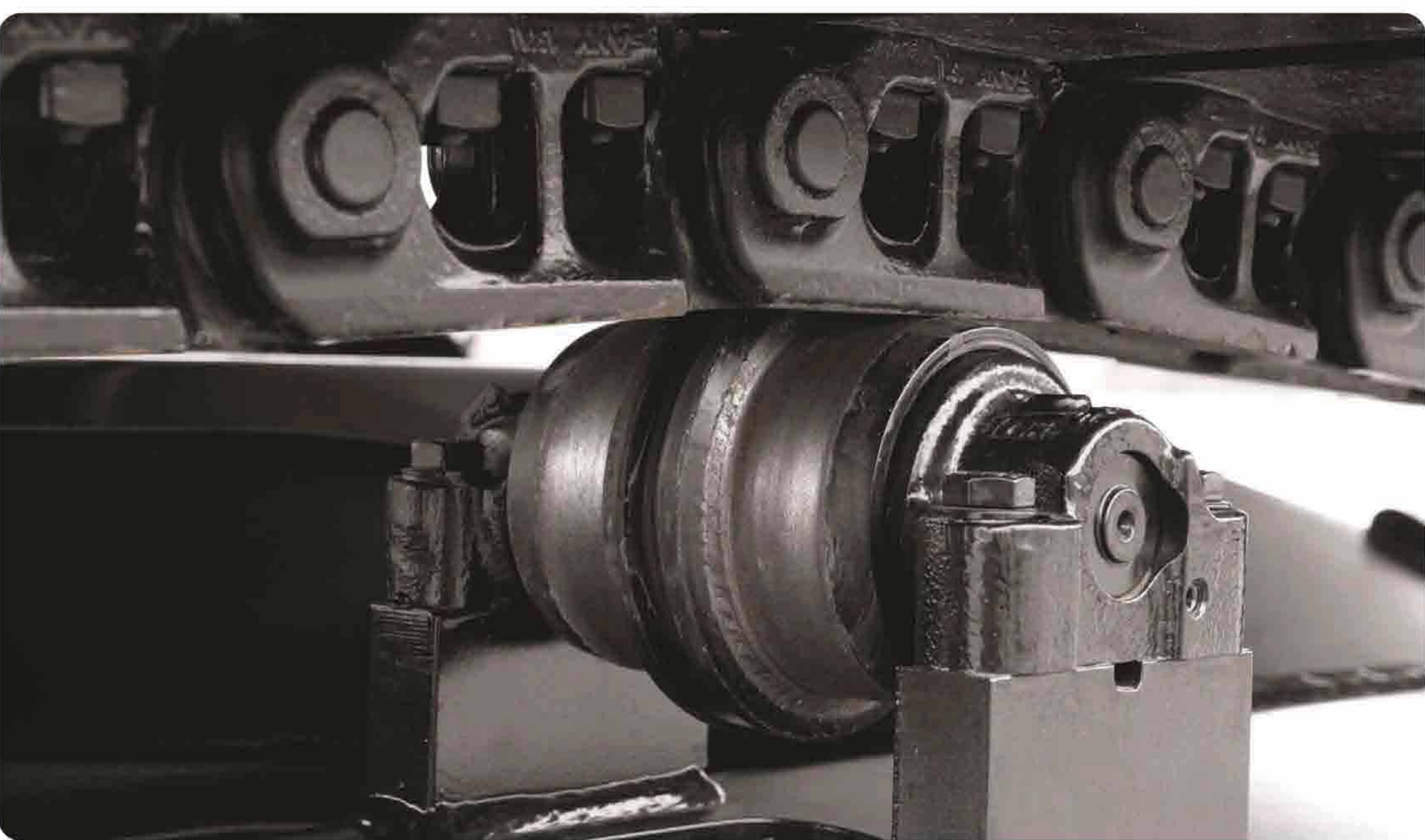
Cucharón

El cucharón está equipado con una placa inferior importada resistente al desgaste, además de una placa trasera y placas de oreja reforzadas, lo que mejora su vida útil en más del 50%.



Tren de rodaje

- La rueda portadora es reemplazada por una rueda de empuje, lo cual se realiza por primera vez en la industria. La vida útil se duplica.
- El soporte de la rueda portadora está reforzado en ambos lados, haciendo que la estructura sea más sólida, duradera y confiable.



- Placa de empuje reforzada de gran tamaño equipada como configuración estándar, que trabaja junto con el cucharón para adaptarse fácilmente a diversas condiciones de trabajo.



Sistema completo de investigación, desarrollo y pruebas

Sistema de Test

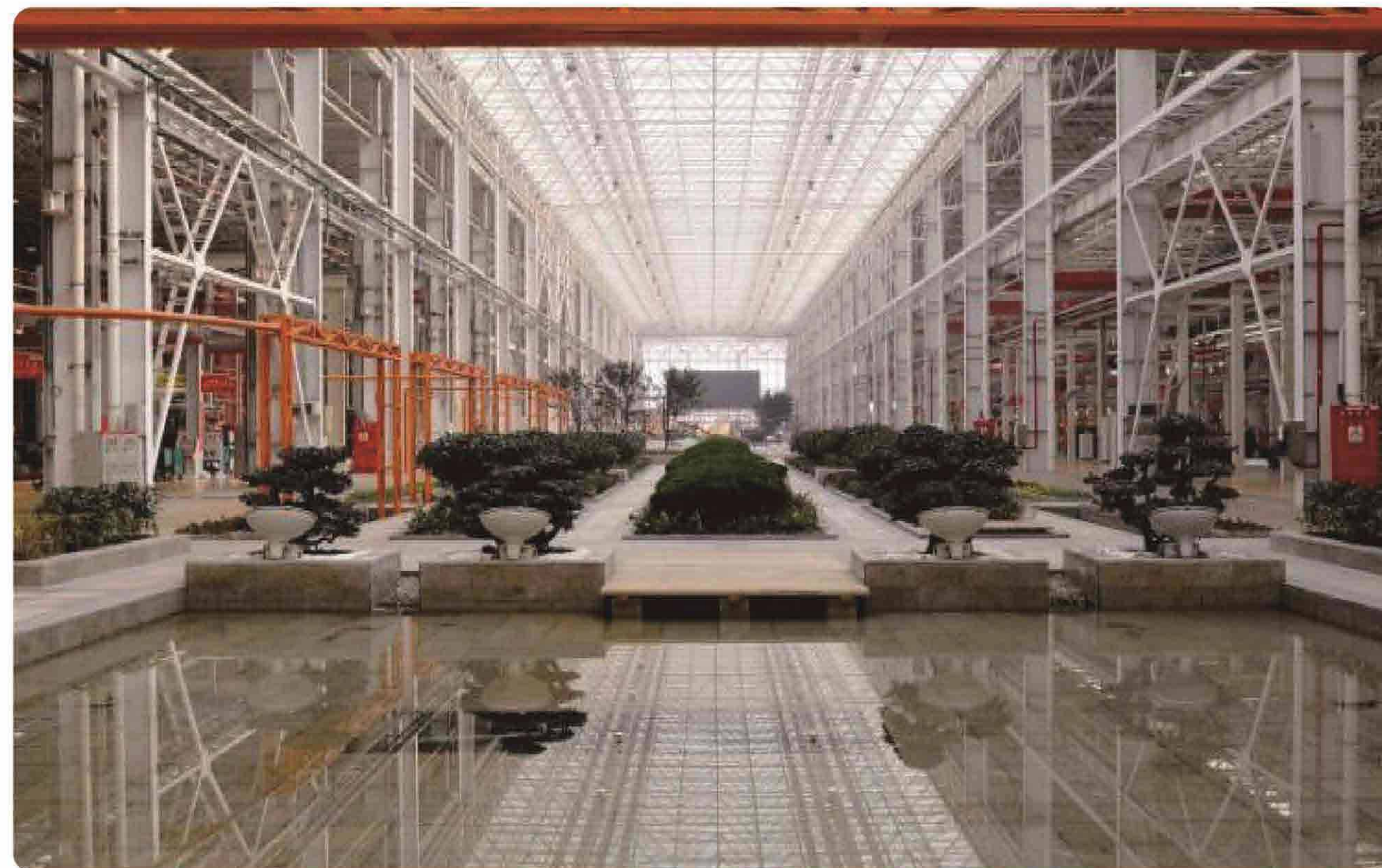
- El sistema completo de investigación, desarrollo y pruebas es el respaldo sólido para un rendimiento excelente.
- Se ha establecido un centro de pruebas de resistencia para la máquina completa con funciones completas. Cada modelo de excavadora debe someterse a más de 2,000 horas de prueba de excavación en campo.
- Partes y componentes importantes como el dispositivo de trabajo, la cabina y los componentes hidráulicos deben someterse a pruebas de fatiga de más de 800,000 ciclos.



Tecnología de fabricación líder

Tecnología de fabricación

- La tecnología de fabricación líder es una garantía confiable para producir productos excelentes.
- SANY cuenta con una línea de ensamblaje RGV y robots de soldadura totalmente automáticos, además de equipos de mecanizado de alta precisión y un centro de mecanizado preciso.
- Las líneas de fabricación y ensamblaje de SANY ganaron el premio nacional de sitio cinco estrellas en 2013 y el premio nacional de calidad en 2014.



Excelente Rendimiento

Menor consumo de energía y mayor eficiencia

Tecnología de fabricación

- El consumo de combustible es más de un 10.9% menor y la eficiencia es más de un 7.7% superior en comparación con los modelos de la competencia.
- Puede cargar 20 camiones más en un solo turno y más de 5,000 camiones adicionales en un año (camiones de ocho ruedas traseras).
- Puede ahorrar fácilmente cerca de 10,000 RMB en combustible en un año.



Mayor fuerza de excavación

Tecnología de fabricación

Con más fuerza que el producto competidor de igual tonelaje, es más fácil excavar suelo compactado y facilita la excavación.



Más Potente

Motor

- Se utiliza el motor Isuzu 4LE2X exclusivo para SANY. Su potencia es fuerte y su rendimiento confiable.

Motor ISUZU
exclusivo
para SANY



Son ampliamente usados y bien reconocidos por los clientes. Es resistente, duradero y ahorra combustible, cuenta con repuestos de bajo costo y es conveniente para el mantenimiento. ¡Debe ser la primera opción para la excavadora!

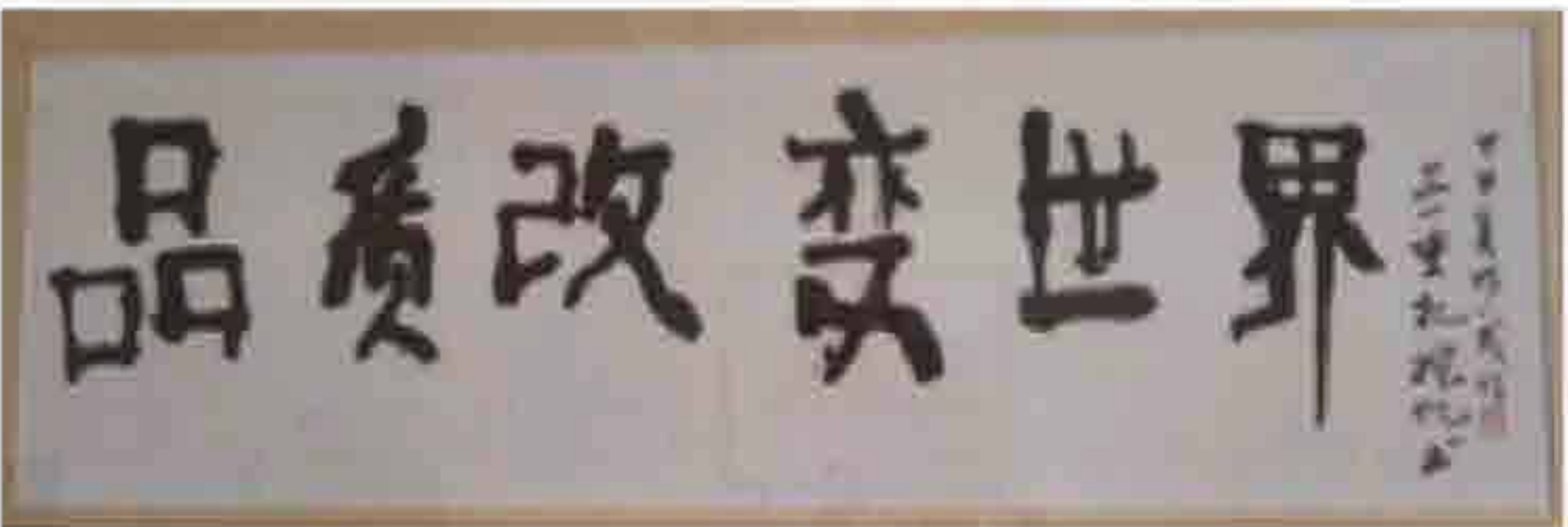
Tecnología de fabricación líder

Sensible a la carga

SANY utiliza un sistema sensible a la carga que ofrece mayor eficiencia operativa, mejor rendimiento de control, excelente capacidad de nivelación y destacada precisión en microoperaciones, siendo capaz de proporcionar una sensación de operación casi perfecta.

	SY75	Otros
Sistema Hidráulico	Sistema sensible a la carga	Sistema de estrangulación de triple bomba
Características del sistema	Capaz de detectar pequeños cambios en la carga y ajustar el caudal y la presión en todo momento para lograr un rendimiento de control perfecto.	Incapaz de ajustar el caudal según la demanda del sistema para el flujo.
Ventajas y desventajas	La velocidad de movimiento es independiente de la carga.	Movimiento único; consume mucha energía al realizar operaciones finas.

Ventajas del sistema sensible a la carga:
¡Piensa lo que deseas, como si fueran tus propias manos!



Trabajo de caligrafía hecho por la SY75C

Seguro y respetuoso con el medio ambiente

Configuración de seguridad que cumple con los estándares nacionales

Configuración de seguridad de estándar nacional

- Cumple con los estándares de seguridad de muchas regiones, incluidas China, la UE y América del Norte, entre otras.
- La cabina del SY75C adopta un diseño estructural ROPS y FOPS, y cuenta con certificación ROPS y FOPS.



Sistemas de seguridad



Estándar de protección ambiental de nivel mundial

Recuperable

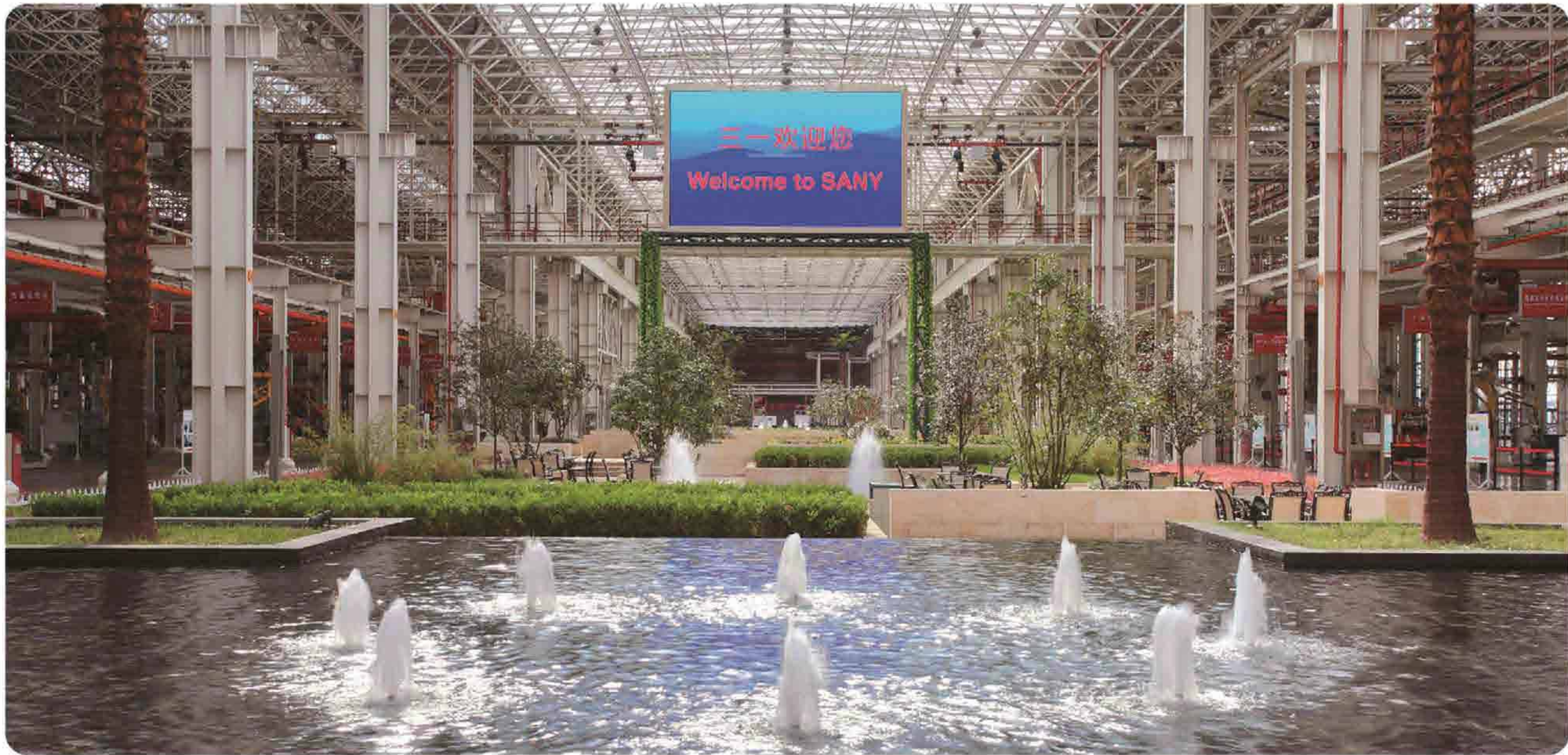
Se utiliza una cubierta totalmente metálica, que es recuperable y respetuosa con el medio ambiente; no se emplean materiales contaminantes como los plásticos reforzados con fibra de vidrio

SY75C
CUBIERTA COMPLETAMENTE METÁLICA



Protección ambiental

- El motor ecológico está equipado y cumple con la última norma nacional Fase III
- Se utilizan radiador de aluminio y enfriador de aceite
- Se utiliza pintura ecológica para minimizar la contaminación ambiental
- Sitio de fabricación tipo jardín



Cómodo y práctico

Conducción cómoda / Cálido como en casa

Experiencia Cómoda

- Con partes de acabado de alta calidad, vista amplia, asiento suspendido, excelente amortiguación de vibraciones y reducción de ruido, la experiencia de conducción será más cómoda.
- El aire acondicionado totalmente automático y de doble función emite aire en modo tridimensional, haciendo que el clima interior sea más confortable.
- Encendedor de cigarrillos, cenicero, portavasos, caja para archivos y lámpara de lectura están todos incluidos.



Conducción cómoda / Cálido como en casa

Mantenimiento Conveniente

- El filtro de aire, el filtro grueso de combustible, el filtro fino de combustible, el filtro de aceite de motor y el elemento del filtro piloto están al alcance fácil y pueden mantenerse con mucha comodidad.
- Se utiliza una cubierta de gran área. Después de abrirla, el mantenimiento diario se puede realizar en el suelo; por lo tanto, el mantenimiento es conveniente y la accesibilidad es buena.



Experiencia Cómoda

- El hermoso y elegante soporte para el balde de grasa facilita el transporte del balde de grasa.
- El kit de herramientas de gran tamaño puede contener las herramientas de mantenimiento de manera conveniente.
- La pantalla antipolvo desmontable del radiador es fácil de lavar.



Configuración especial

Configuración Especial

El SY75C puede equiparse con varias configuraciones diferentes como opciones y adaptarse a las demandas de distintos países y clientes.



Configuración de la varilla de la cuchara

- ☐ 1.62 m varilla de cubo estándar (configuración estándar)
- ☐ 2.05 m varilla de cubo alargada (configuración opcional)

Configuración de las orugas

- ☐ Oruga de acero de 450 mm (configuración estándar)
- ☐ Oruga de goma de 450 mm (configuración opcional)

Configuración de la cuchara

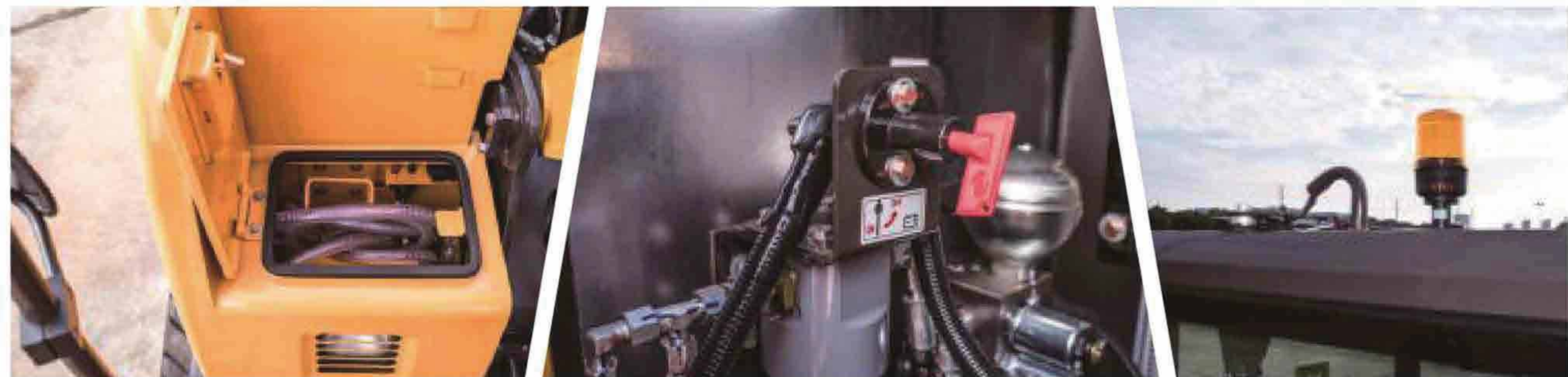
- ☐ Cuchara estrecha de 0.12 m³ (450 mm)
- ☐ Cuchara estándar de 0.25 m³ (650 mm)
- ☐ Cuchara reforzada de 0.25 m³ (680 mm)
- ☐ Cuchara estándar de 0.28 m³ (720 mm)
- ☐ Cuchara ensanchada de 0.28 m³ (800 mm)
- ☐ Cuchara ampliada de 0.32 m³ (800 mm)

Configuración de la cabina

- ☐ Con aire acondicionado (configuración estándar)
- ☐ Con lámpara de alarma y aire acondicionado (configuración opcional)
- ☐ Con aire acondicionado y ventilador (configuración opcional)
- ☐ Sin aire acondicionado pero con ventilador (configuración opcional)

Otras Configuraciones Especial

- Tuberías del martillo hidráulico y tubería del conector de cambio rápido
- Bomba de llenado de combustible
- Interruptor principal de la batería
- Protección para la cabina
- Lámpara de alarma de desplazamiento



Configuración de la cabina

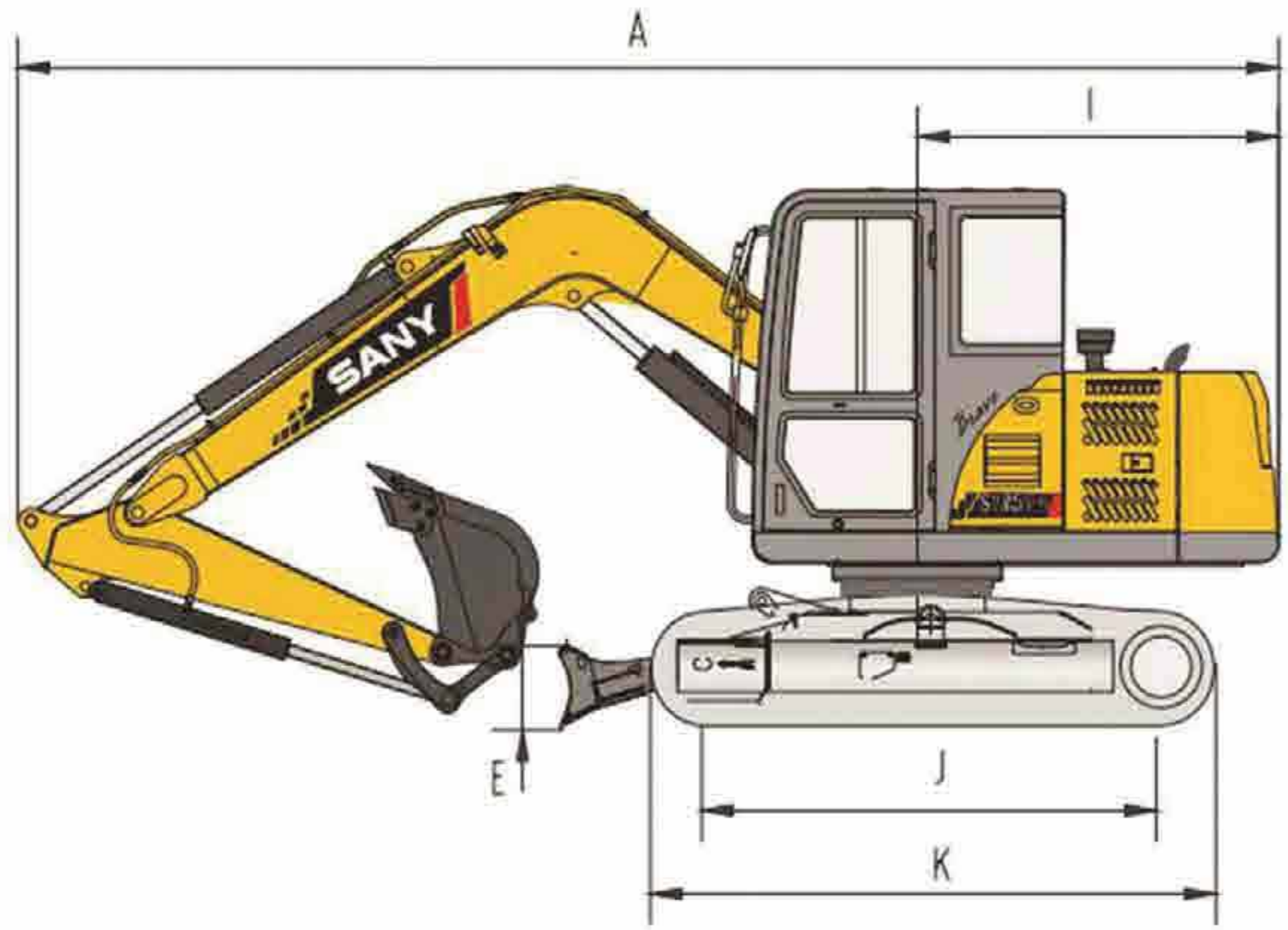
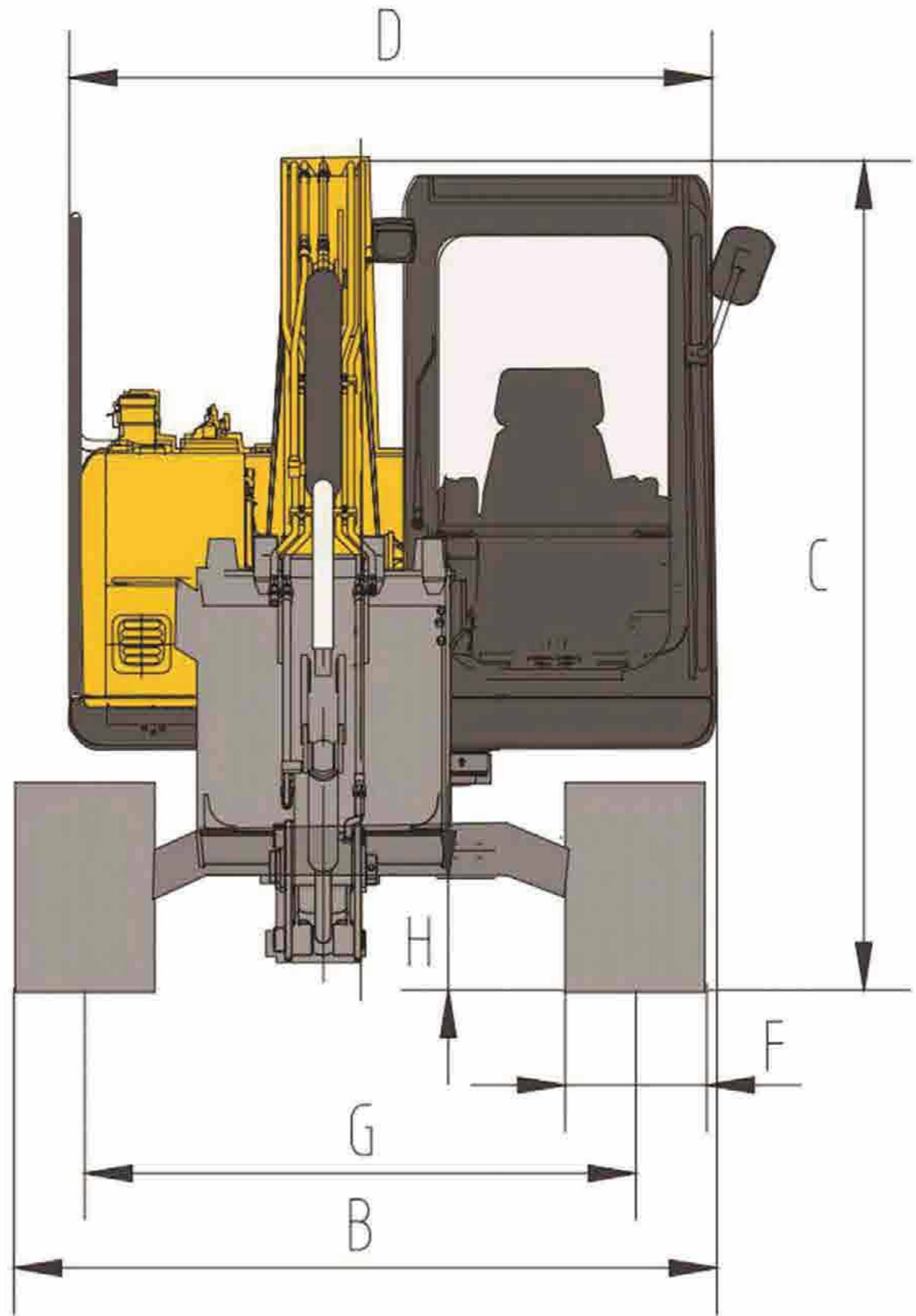
ESPECIFICACIONES	
Peso Total	7280kg
Cap. de la cuchara	0.12~0.32m³
MODELO	
Modelo	AU-4LE2X
Tipo	Motor de 4 cilindros y 4 tiempos, inyección directa, árbol de levas en cabeza; refrigerado por agua, con sobrealimentador.
Potencia nominal	43kW/2200rpm
Torque Máximo	210Nm/1600rpm
Cilindrada	2.179L

CAP. DE ACEITE Y REFRIGERANTE	
Tanque de Combustible	150L
Tanque de Aceite Hidráulico	120L
Aceite de motor	9.5L
Radiador	6.5L
Reductor final	2×1.2L

RENDIMIENTO	
Velocidad de desplazamiento alta / baja	4.4/2.4(km/h)
Velocidad de rotación	11.5rpm
Pendiente máxima	70% (35°)
Presión sobre el suelo	33kPa
Digging force of bucket	56kN
Fuerza de excavación del brazo de la cuchara	38KN

SECCIÓN DE DESPLAZAMIENTO	
Número de zapatas de oruga	39
Rodillos portadores por cada lado	1
Rodillos de empuje por cada lado	5
Oruga estándar	450mm

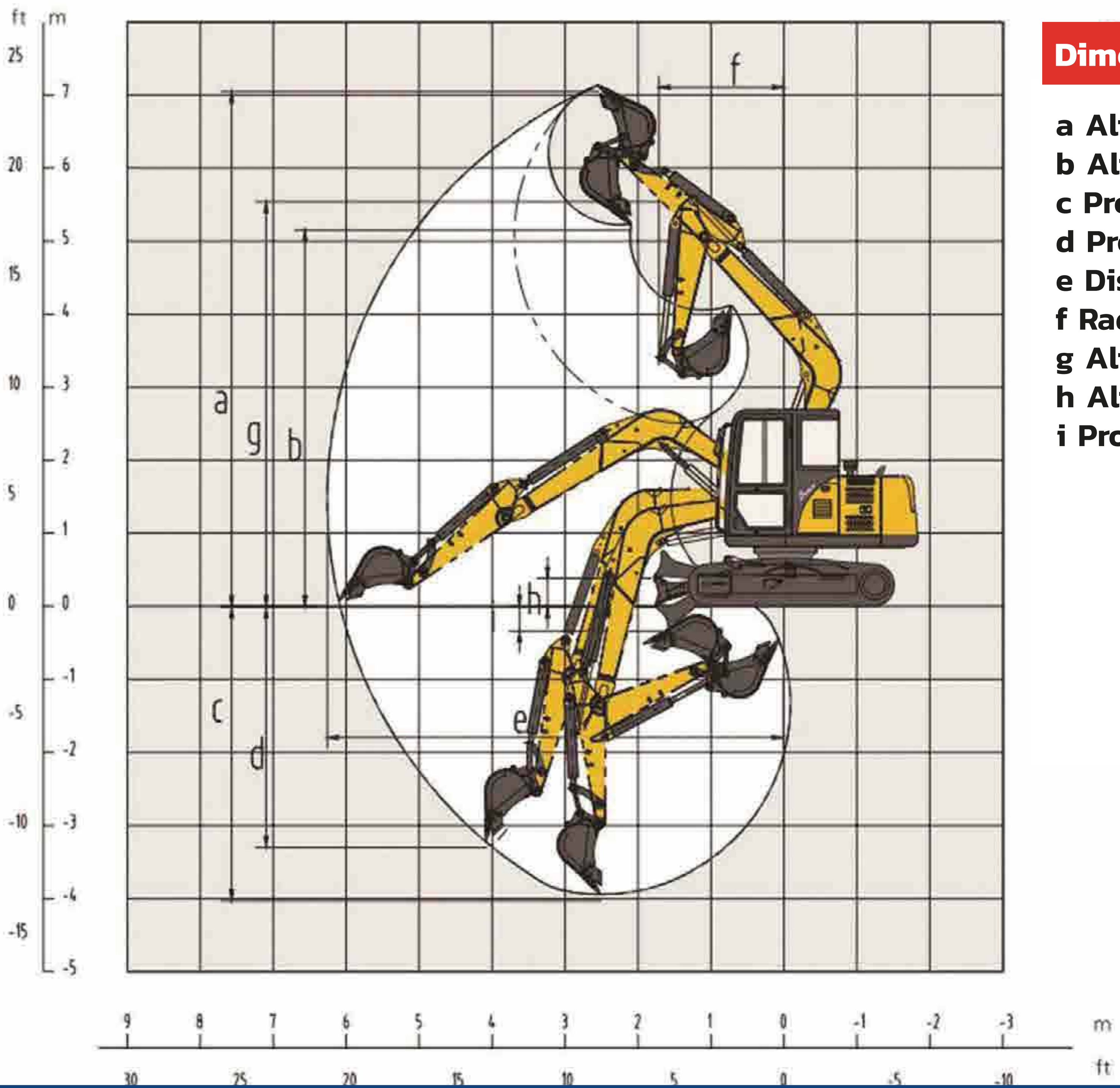
Dimensiones generales



Dimensiones generales (Unit: mm.)

A Largo total (en estado de transporte)	6120 mm
B Ancho total	2220 mm
C Altura total (en estado de transporte)	2720 mm
D Ancho superior	2040 mm
E Altura de la placa niveladora	405 mm
F Ancho del zapato de oruga estándar	450 mm
G Distancia entre orugas (ancho de vía)	1750 mm
H Altura mínima sobre el suelo	380 mm
I Radio de giro de la cola	1800 mm
J Longitud de contacto con el suelo de la oruga	2195 mm
K Longitud del zapato de oruga	2820 mm

Rango de Operaciones (mm)



Dimensiones generales (mm)

a Altura máxima de excavación	7060 mm
b Altura máxima de descarga	5155 mm
c Profundidad máxima de excavación	4020 mm
d Profundidad máxima de excavación con brazo vertical	3290 mm
e Distancia máxima de excavación	6240 mm
f Radio máximo de giro	1720 mm
g Altura máxima en el radio máximo de giro	5550 mm
h Altura libre máxima con la placa niveladora levantada	350 mm
i Profundidad máxima de corte de la placa niveladora	360 mm

